

ПАСПОРТ ДОСТУПНОСТИ

Муниципальное бюджетное учреждение дополнительного образования «Назиевская детская школа искусств»

187310, Ленинградская область, Кировский район,
пос. Назия, ул. Октябрьская, д.15

(выполнено в соответствии с Методикой, позволяющей объективизировать и систематизировать доступность объектов и услуг в приоритетных сферах жизнедеятельности для инвалидов и других маломобильных групп населения, с возможностью учета региональной специфики, утверждённой приказом Министерства труда и социальной защиты Российской Федерации от 25 декабря 2012 года № 627(актуализированная версия))

2020 год

УТВЕРЖДАЮ
Директор
МБУДО «Назиевская ДШИ»
М.Н. Максимова
«05» августа 2020 г.



ПАСПОРТ ДОСТУПНОСТИ объекта и услуг для инвалидов и других МГН

1. Общие сведения об объекте (краткая характеристика объекта)

- 1.1. Наименование отрасли (сферы деятельности): МБУДО «Назиевская ДШИ».
- 1.2. Адрес объекта 187310, Ленинградская область, Кировский район, пос. Назия, ул. Октябрьская, д.15.
- 1.3. Сведения о размещении объекта :
 - отдельно стоящее здание: 2 этажа; 616,5 кв.м
 - наличие прилегающего земельного участка (да, нет); 6835 кв.м
- 1.4. Год постройки здания - 1954, капитального ремонта – 2017.
- 1.5. Дата предстоящих плановых работ: ----

сведения об организации, расположенной на объекте

- 1.6. Название организации (учреждения) – полное и краткое наименование (согласно Уставу) Муниципальное бюджетное учреждение дополнительного образования «Назиевская детская школа искусств» (МБУДО «Назиевская ДШИ»).
- 1.7. Юридический адрес организации (учреждения) 187310, Ленинградская область, Кировский район, пос. Назия, ул. Октябрьская, д.15.
- 1.8. Основание для пользования объектом - оперативное управление.
- 1.9. Форма собственности - муниципальная.
- 1.10. Территориальная принадлежность - муниципальная.
- 1.11. Вышестоящая организация (наименование) Управление культуры администрации Кировского муниципального района Ленинградской области.
- 1.12. Адрес вышестоящей организации, координаты для связи: 187340, Ленинградская область, Кировский район, город Кировск, ул. Краснофлотская, д. 20.

2. Характеристика деятельности организации на объекте

(краткая характеристика предоставляемых услуг)

- 2.1. Сфера деятельности (согласно отраслевой классификации и Уставу): образование.
- 2.2. Виды оказываемых услуг (виды деятельности, согласно Уставу):
- дополнительное образование.
- 2.3. Форма оказания услуг: на объекте.
- 2.4. Категории обслуживаемого населения по возрасту: (дети; граждане трудоспособного возраста; граждане пожилого возраста; все возрастные категории): дети, взрослые трудоспособного возраста.
- 2.5. Категории обслуживаемых инвалидов: К, О-н, О-в, С-п, С-ч, Г-п, Г-ч, У.
- 2.6. Участие в исполнении ИПРА инвалида / ребенка-инвалида (да, нет): нет.

3. Состояние доступности объекта и услуг

3.1. Путь следования к объекту пассажирским транспортом в пешей доступности.

наличие адаптированного пассажирского транспорта к объекту нет.

1.2 Организация предоставления услуг инвалидам по месту жительства (на дому)	ДУ-дом									
1.3 Организация предоставления услуг инвалидам в дистанционном формате	ДУ-дистант									
Срок завершения этапа, контроля его исполнения и актуализации информации на сайте организации и карте доступности – 2020- 2024год.										
2 этап (отложенные мероприятия)										
2.1 Создание условий индивидуальной мобильности для самостоятельного передвижения инвалидов по объекту, в том числе к местам предоставления услуг (по варианту «А» / «Б») с согласованием с ООИ в т.ч. с приобретением технических средств адаптации (и информации) и проведением ремонтных работ	ДУ-им									
2.2 Обеспечение доступности объекта путём выполнения ремонтных работ и приобретения технических средств адаптации (и информации) с соблюдением требований нормативно-технических документов в проектировании и строительстве	ДУ-пп				+			+		
2.2.1 По варианту «А»	ДП		+	+			+		+	+
2.2.2 По варианту «Б»	ДЧ	+								
Срок завершения этапа, контроля его исполнения и актуализации информации на сайте организации и карте доступности <u>по мере поступления финансирования</u>										
3 этап (итоговые мероприятия)										
3.Создание условий для беспрепятственного доступа инвалидов к объекту и предоставляемым в нем услугам	ДУ-пп									
3.1 По варианту «А»	ДП		+	+	+	+	+	+	+	+
3.2 По варианту «Б»	ДЧ	+								
Срок завершения этапа, контроля его исполнения и актуализации информации на сайте организации и карте доступности <u>по мере поступления финансирования</u>										

*- подробно мероприятия представлены в «дорожной карте» от «05» августа 2020 г. (прилагается)

4.2. Для принятия решения о выполнении работ на объекте требуется / не требуется:

- согласование работ с надзорными органами (в сфере проектирования и строительства, архитектуры, охраны памятников, другое)
- техническая экспертиза
- разработка проектно-сметной документации
- согласование с вышестоящей организацией (с собственником объекта)
- заключение дополнительного соглашения с арендодателем)
- рассмотрение на _____
(наименование координирующего органа в сфере обеспечения доступной среды для инвалидов)
- иное _____

4.3. Работы, требующие обязательного согласования с полномочным представителем общественного объединения инвалидов (пункт 1 первого этапа и пункт 1 второго этапа):

Согласованы без замечаний

Дата «14» августа 2020 г.

5. Особые отметки

Информация о доступности объекта и предоставляемых услуг размещена на:

- Сайте организации (адрес) dshi-naziya.lenobl.muzkult.ru

ПРИЛОЖЕНИЯ к Паспорту доступности объекта и услуг:

1. Результаты обследования на предмет доступности объекта и услуг от «05» августа 2020 г.
2. План мероприятий по поэтапному повышению уровня доступности для инвалидов объекта и предоставляемых услуг («дорожная карта») от «05» августа 2020 г.
3. Фотографии (структурно-функциональных зон и элементов объекта) на 7 стр. (39 фото)

Комиссия, проводившая обследование и составление Паспорта доступности

Председатель
(руководитель)


Подпись

Члены комиссии:


Подпись


Подпись

 Платонова Ю.Ю.

 Потапов М.П.

Результаты обследования на предмет доступности объекта для инвалидов и других МГН

МБУДО «Назиевская ДШИ»

Наименование объекта

187310, Ленинградская область, Кировский район, пос. Назия, ул. Октябрьская, д.15

Адрес


№ п/п	Структурно-функциональная зона и элементы	Значимые барьеры для инвалидов и МГН физические, информационные, организационные)	Предложения по созданию условий доступности объекта (до реконструкции / капитального ремонта):		Состояние доступности		
			Неотложные мероприятия (1 этап) СП 59.13330.2012	Отложенные мероприятия (2 этап) СП 59.13330.2012	на момент обследования	после 1 этапа	после 2 этапа
1.	Территория, прилегающая к зданию - Путь (пути) движения на территории - Автопарковка	1.1 Отсутствует тактильная информация на путях движения по направлению к доступному входу в здание (С-п)	1.1 Перепад высот в местах съезда на проезжую часть не должен превышать 0,015 м (п. 4.1.8 СП 59.13330.2012) 1.2 Выделить место для парковки автотранспорта инвалидов.	1.1 Установить тактильные средства информации, выполняющие предупредительную и направляющую функции. (п. 4.1.10 СП 59.13330.2012)	К - ДП О-н- ДП О-в - ДП С-п - ДУпп С-ч - ДП Г-п - ДП Г-ч - ДП У - ДП	К - ДУпп О-н - ДП О-в - ДП С-п - ДУпп С-ч - ДП Г-п - ДП Г-ч - ДП У - ДП	К - ДП О-н - ДП О-в - ДП С-п - ДП С-ч - ДП Г-п - ДП Г-ч - ДП У - ДП
2.	Вход в здание (Главный вход) - Пандус - Входная площадка (перед дверью) - Двери (входные) - Тамбур	2.1 Отсутствуют тактильные указатели, выполняющие предупредительную функцию (С-п) 2.2 Порог на входе 5 см (К)		2.1 Тактильные средства, выполняющие предупредительную функцию следует размещать не менее чем за 0,8 м, от препятствий. (п. 4.1.10-12 СП 59.13330.2012) 2.2 При реконструкции и/или капитальном ремонте в полотнах входных дверей предусмотреть смотровые панели. (п. 5.1.4 СП 59.13330.2012)	К - ДУпп О-н-ДУпп О-в - ДП С-п - ДУпп С-ч - ДП Г-п - ДП Г-ч - ДП У - ДП	К - ДУпп О-н - ДП О-в - ДП С-п - ДУпп С-ч - ДП Г-п - ДП Г-ч - ДП У - ДП	К - ДП О-н - ДП О-в - ДП С-п - ДП С-ч - ДП Г-п - ДП Г-ч - ДП У - ДП
3.	Пути движения внутри здания - Коридор (вестибюль, зона ожидания, галерея, балкон) - Лестницы - Двери - Пути эвакуации (в	3.1 Внутренняя лестница не дублируется пандусом либо другим техническим средством подъема (К)	3.1 Для инвалидов передвигающихся на креслах-колясках организовано получение услуг предоставляемых на объекте на уровне первого этажа.	3.1 Установить недостающие поручни вдоль маршей лестниц. (п. 5.2.15 СП 59.13330.2012)	К - ДЧ О-н- ДП О-в - ДП С-п- ДП С-ч- ДП Г-п - ДП Г-ч- ДП У- ДП	К - ДЧ О-н- ДП О-в- ДП С-п - ДП С-ч- ДП Г-п- ДП Г-ч- ДП У- ДП	К - ДЧ О-н- ДП О-в - ДП С-п - ДП С-ч- ДП Г-п - ДП Г-ч- ДП У- ДП

	т.ч. зоны безопасности)						
4.	Зоны целевого назначения здания - Кабинетная форма обслуживания - Зальная форма обслуживания	4.1 Отсутствует индукционная система для инвалидов с нарушениями слуха в зале, не организован сурдоперевод (Г-ч)	4.1 Организация периодического обучения (повышения квалификации) специалистов, по оказанию необходимой помощи МНГ (знание специфики различных групп инвалидности и влияние ее на способность передвижения внутри помещений, умение использовать специальную технику при оказании помощи МНГ) 4.2 Информирование об обозначении помещений внутри здания должны дублироваться рельефными знаками (п. 5.5.8; СП 59.13330.2012).	4.1 При необходимости рассмотреть возможность применения в залах индукционный контур или другие индивидуальные беспроводные устройства (п. 7.1.9-10; СП 59.13330.2012).	К - ДП О-н - ДП О-в - ДП С-п - ДУпп С-ч - ДП Г-п - ДУпп Г-ч - ДП У - ДП	К - ДП О-н - ДП О-в - ДП С-п - ДУпп С-ч - ДП Г-п - ДУпп Г-ч - ДП У - ДП	К - ДП О-н - ДП О-в - ДП С-п - ДУпп С-ч - ДП Г-п - ДУпп Г-ч - ДП У - ДП
5.	Санитарно-гигиенические помещения - Туалетная комната - Бытовая комната (гардеробная)		5.1 Заменить дверную ручку на П-образную или ручку нажимного действия. 5.2 Установить опорные поручни (раковина, унитаз). 5.3 Установить кнопку экстренной помощи. 5.4 Установить мнемосхему санузла. (п. 5.3.6; СП 59.13330.2012).		К - ДУпп О-н-ДУпп О-в-ДУпп С-п-ДУпп С-ч - ДП Г-п - ДП Г-ч - ДП У - ДП	К - ДП О-н- ДП О-в- ДП С-п ДП С-ч - ДП Г-п - ДП Г-ч- ДП У- ДП	К - ДП О-н - ДП О-в - ДП С-п - ДП С-ч - ДП Г-п - ДП Г-ч- ДП У- ДП
6.	Система информации на объекте - единообразие и непрерывность - оповещение о чрезвычайных ситуациях - Сайт организации		6.1 Разместить (обновлять по необходимости) на сайте (в разделе «Информация» или создать новый раздел) сведения об организации доступности посещения учреждения для инвалидов и других МГН	6.1 При необходимости следует предусмотреть установку информационных терминалов/киосков, информационный табло типа «бегущая строка» и т. д. СП 59.13330.2016 п. 6.5.7	К - ДП О-н- ДП О-в - ДП С-п - ДП С-ч - ДП Г-п - ДП Г-ч - ДП У - ДП	К - ДП О-н - ДП О-в - ДП С-п ДП С-ч- ДП Г-п- ДП Г-ч ДП У - ДП	К - ДП О-н - ДП О-в - ДП С-п - ДУпп С-ч - ДП Г-п - ДУпп Г-ч - ДП У - ДП
7.	Пути движения к объекту от остановки	7.1 Отсутствует тактильная информация (С-п)		7.1 Установить тактильные средства, выполняющие предупредительную функцию. (п. 4.1.10 СП 59.13330.2012) 7.2 Перепад высот в местах съезда на проезжую часть не должен превышать 0,015 м (мероприятия выполняются организацией, в чьей ведомости	К - ДП О-н - ДП О-в - ДП С-п - ВНД С-ч - ДП Г-п - ДП Г-ч - ДП У - ДП	К - ДП О-н - ДП О-в - ДП С-п - ВНД С-ч - ДП Г-п - ДП Г-ч - ДП У - ДП	К - ДП О-н - ДП О-в - ДП С-п - ДП С-ч - ДП Г-п - ДП Г-ч - ДП У - ДП

				находится зона, элемент и/или по согласованию с ней).			
--	--	--	--	---	--	--	--

* - заполняется с учетом приложения 5 к Методике

Состояние доступности объекта для инвалидов и др. МГН	К	О-н	О-в	С-п	С-ч	Г-п	Г-ч	У
- на момент обследования	ДУпп	ДУпп	ДП	ДУпп	ДУпп	ДУпп	ДП	ДП
- после неотложных мероприятий (1-го этапа работ)	ДЧ	ДУпп	ДП	ДУпп	ДП	ДУпп	ДП	ДП
- после отложенных мероприятий (2-го этапа работ)	ДЧ	ДП	ДП	ДУпп	ДП	ДУпп	ДП	ДП
- после капитального ремонта / реконструкции (3-го этапа работ)	ДЧ	ДП	ДП	ДП	ДП	ДП	ДП	ДП

УТВЕРЖДАЮ
Директор
МБУДО «Назиевская ДШИ»
 М. Н. Максимова
«05» августа 2020 г.

**План мероприятий по поэтапному повышению уровня доступности
объекта для инвалидов («дорожная карта» объекта)**

МБУДО «Назиевская ДШИ»

Наименование объекта

187310, Ленинградская область, Кировский район, пос. Назия, ул. Октябрьская, д.15

Адрес

№№ п/п	Наименование мероприятий <i>(в соответствии со ст. 15 федерального закона №181-ФЗ в редакции закона №419-ФЗ и отраслевых порядков доступности объектов и услуг)</i>	Категории МГН <i>(буквенное обозначение)</i>	Срок исполнения <i>(и этап работы*)</i>	Документ, которым предусмотрено исполнение мероприятия <i>(источник финансирования)</i>	Примечание <i>(дата контроля и результат)</i>
I. СОЗДАНИЕ УСЛОВИЙ ДЛЯ БЕСПРЕПЯТСТВЕННОГО ДОСТУПА ИНВАЛИДОВ К ОБЪЕКТУ и предоставляемым в нем услугам					
1	Разработка проектно-сметной документации (для строительства / реконструкции / капитального ремонта объекта) в соответствии с требованиями нормативно-технических документов в сфере обеспечения доступности (по варианту «А» / «Б»)	К	(1 этап)		
2	Осуществление строительства / реконструкции / капитального ремонта объекта (по варианту «А» / «Б»)	К	(1 этап)		
3**	Создание условий индивидуальной мобильности для самостоятельного передвижения инвалидов по объекту (по варианту «А» / «Б»)				

3.1	По территории объекта				
3.1.1	-установка тактильных предупредительных указателей -перепад высот в местах съезда на проезжую часть не должен превышать 0,015 м - выделить место для парковки автотранспорта инвалидов	С, К	(1-2 этап)		
3.2	По входам в здание				
3.2.2	- снижение порогов, установка смотровых панелей.	Все категории	(2-3 этап)		
3.3	По путям движения в здании				
3.3.1	-установить информирующие обозначения помещений внутри здания (продублированные шрифтом Брайля)	С	(1 этап)		
3.3.2	-установить недостающие поручни вдоль маршей лестниц	О,С	(2 этап)		
3.4	По зоне оказания услуг				
3.4.1	- приобрести индукционные (звукоусиливающие) системы адаптации для инвалидов с нарушениями слуха (при необходимости)	Г	(2 этап)		
3.5	По санитарно-гигиеническим помещениям				
3.5.1	- заменить дверную ручку на П-образную или ручки нажимного действия. - установить опорные поручни (раковина, унитаз). - установить кнопку экстренной помощи. - установить мнемосхему санузла	Все категории	(1-2 этап)		
3.6	По системе информации - Обеспечение информации на объекте с учетом нарушений функций и ограничений жизнедеятельности инвалидов	Выполнено			
3.6.1	Надлежащее размещение оборудования и носителей информации (информационного стенда, информационных знаков, таблиц, схем, вывесок) с соблюдением формата (размер, контрастность), единства и непрерывности информации на всем объекте	Выполнено			
3.6.2	Дублирование необходимой звуковой и зрительной информации, а также надписей, знаков и иной текстовой и графической информации знаками, выполненными рельефно-точечным шрифтом Брайля, а также объемными изображениями	Выполнено			

3.7	По путям движения к объекту				
	Организация предоставления информации гражданам о наличии адаптированного транспорта к объекту	Все категории	(1 этап)		
II. ОБЕСПЕЧЕНИЕ ДОСТУПНОСТИ ОБЪЕКТА ОРГАНИЗАЦИЕЙ					
I**	Обеспечение доступа к месту взаимодействия на объекте путем оказания работниками организаций помощи инвалидам в преодолении барьеров, мешающих на объекте, в том числе с сопровождением инвалидов, имеющих стойкие расстройства функции зрения и самостоятельного передвижения	Все категории	(1 этап)		
1.1	Разработка и утверждение организационно-распорядительных и иных локальных документов учреждения о порядке оказания помощи инвалидам и другим маломобильным гражданам	Все категории	(1 этап)		
1.2	Закрепление в должностных инструкциях персонала конкретных задач и функций по оказанию помощи инвалидам и другим маломобильным гражданам (и сопровождению)	Все категории	(1 этап)		
1.3	Систематическое обучение (инструктаж) персонала по вопросам оказания помощи на объекте инвалидам и другим маломобильным гражданам (план инструктажа, журнал учета)	Все категории	(1 этап)		
1.4	Обеспечение доступной информации для граждан (инвалидов) о порядке организации доступности объекта, а также порядка оказания (получения) помощи на объекте (на сайте, на информационном стенде, в индивидуальных памятках)	Все категории	(1 этап)		
1.5	Предоставление (при необходимости) инвалидам по слуху допуска на объект сурдопереводчика, тифлосурдопереводчика	Г, С	(1 этап)		
2	Создание (развитие) сайта организации, адаптированного с учетом особенностей восприятия, с отражением на нем информации о состоянии доступности объекта	Все категории	(1 этап)		

* - мероприятия 1 этапа (неотложные), 2 этапа (отложенные), 3 этапа (итоговые – капитальный ремонт / реконструкция / строительство нового здания)

** - мероприятия, указанные в п. 3 раздела I (при наличии отклонений от действующих, обязательных к исполнению, требований нормативно-технических документов) и в п. 1 раздела II, подлежат обязательному согласованию с полномочными представителями общественных объединений инвалидов.

СОГЛАСОВАНО

Председатель Региональной общественной организации инвалидов «Центр экспертизы и консультирования – «Доступная среда».

(Платонова Юлия Юрьевна)

Дата согласования «14» августа 2020 г.



Согласовано без замечаний / с замечаниями (ненужное зачеркнуть)

Замечания и предложения со стороны представителя ООИ***:

*** - может быть приложено в виде Акта согласования или Акта разногласий

Акт
согласованных с общественным объединением инвалидов
мер для обеспечения доступа инвалидов и других МГН
(в случаях, если существующие объекты социальной, инженерной и транспортной
инфраструктур невозможно полностью приспособить с учетом потребностей инвалидов до
проведения реконструкции или капитального ремонта)

Муниципальное бюджетное учреждение дополнительного образования
«Назиевская детская школа искусств»

I. Краткая характеристика объекта социальной инфраструктуры (далее – Объект)

Адрес Объекта, на котором предоставляются услуги и составляется данный акт: 187310, Ленинградская область, Кировский район, пос. Назия, ул. Октябрьская, д.15.

Сведения об Объекте:

- отдельно стоящее здание: 2 этажа;
 - общая площадь помещения: 616,5 кв.м;
 - наличие прилегающего земельного участка (да, нет): 6835 кв.м;
- Основание для пользования Объектом - оперативное управление.

Форма собственности – муниципальная.

Административно-территориальная подведомственность - муниципальная.

Наименование и адрес вышестоящей организации: Управление культуры администрации Кировского муниципального района Ленинградской области.

Адрес вышестоящей организации, другие координаты: 187340, Ленинградская область, Кировский район, город Кировск, ул. Краснофлотская, д. 20.

II. Краткая характеристика действующего порядка предоставления на Объекте услуг населению

Сфера деятельности (указывается одна из приоритетных сфер): образование.

Виды деятельности:

-дополнительное образование.

Плановая мощность (посещаемость, количество обслуживаемых в день, вместимость, пропускная способность): 53 чел.

Форма способа оказания услуг- на объекте.

Категории обслуживаемого населения по возрасту - дети, взрослые трудоспособного возраста.

Категории обслуживаемых инвалидов - все категории.

Мы, нижеподписавшиеся, Директор МБУДО «Назиевская ДШИ» Максимова Марина Николаевна с одной стороны, и Председатель Региональной общественной организации инвалидов «Центр экспертизы и консультирования – «Доступная среда» Платонова Юлия Юрьевна с другой стороны, составили настоящий акт о нижеследующем:

Согласно статье 15 Федерального закона от 24.11.1995 № 181-ФЗ «О социальной защите инвалидов в Российской Федерации» (далее - Федеральный закон № 181-ФЗ) в случае, если объект социальной инфраструктуры невозможно полностью приспособить с учетом потребностей инвалидов, собственники этих объектов до их реконструкции или капитального ремонта должны принимать согласованные с одним из общественных объединений инвалидов меры для обеспечения доступа инвалидов к месту предоставления услуги.

III. Оценка соответствия уровня доступности для инвалидов Объекта по данному адресу для согласования мер по обеспечению доступа инвалидов и других МГН.

Указывается наличие или отсутствие конкретных показателей и категория инвалидов: да (соответствуют К, О, С, Г, У / не соответствуют) / нет

1. Выделенные стоянки автотранспортных средств для инвалидов: **«нет»**
2. Пандус стационарный наружный: **«да»**
3. Пандус стационарный внутренний: **«нет»**.
4. Пандус инвентарный, роллопандус: **«нет»**.
5. Наружная лестница входной зоны: **«да»**.
6. Внутренняя лестница входной зоны: **«нет»**.
7. Поручни наружные входной зоны: **«да»**.
8. Поручни внутренние входной зоны: **«нет»**.
9. Дверные проемы входной зоны: **«да»**
10. Подъемные платформы наружные: **«нет»**.
11. Подъемные платформы внутренние: **«нет»**.
12. Кнопка вызова персонала на входной зоне: **«есть»**
13. Лифт пассажирский: **«нет»**.
14. Лифт грузовой: **«нет»**.
15. Мобильные лестничные подъемники: **«нет»**.
16. Санитарно-гигиенические помещения: **«да, не соответствуют для К, С, О»**
17. Наличие носителей информации о путях движения на объекте для всех категорий инвалидов К,О,С,Г,У : **«да»**
 - 17.1. Тактильная предупреждающая и направляющая разметка на путях движения инвалидов с нарушениями зрения: **«нет, в наличии мнемосхемы движения»**.
 - 17.2. Дублирование необходимой для инвалидов с нарушениями зрения информации в виде:
 - звуковой информации: **«нет»**.
 - надписей, знаков и иной текстовой и графической информации знаками, выполненными рельефно-точечным шрифтом Брайля: **«нет»**.
 - 17.3. Дублирование необходимой для инвалидов по слуху звуковой информации в виде зрительной информации: **«да»**.
 - 17.4. Наличие на электронных средствах (информационный киоск), отображения информации в режиме для слабовидящих пользователей: **«нет»**.
18. На официальном сайте учреждения (организации) в информационно-телекоммуникационной сети «Интернет» (далее – официальный сайт учреждения) размещение информации о порядке предоставления услуг для инвалидов на Объекте: **«нет»**.
19. Версия для слабовидящих на официальном сайте учреждения: **«да»**.

IV. Согласование мер по обеспечению доступности места предоставления услуги для инвалидов и других маломобильных групп

В связи с необходимостью обеспечения доступности для инвалидов и других маломобильных групп населения МБУДО «Назиевская ДШИ» расположенного по адресу: 187310, Ленинградская область, Кировский район, пос. Назия ул. Октябрьская д.15 и учитывая, что до проведения реконструкции или капитального ремонта помещений, в которых расположен Объект, являющийся в настоящее время доступно У / частично доступно К / условно доступно (с помощью персонала) Г, С, О для инвалидов и других маломобильных групп населения, в соответствии со статьей 15 Федерального закона № 181-ФЗ согласовываются следующие меры по обеспечению доступности места предоставления услуги для инвалидов и других маломобильных групп:

№ п/п	Категории инвалидов, для которых разработаны мероприятия К, О, С, Г, У	Наименование мероприятия до проведения реконструкции или капитального ремонта	№ приказа, дата
1	2	3	4
Основные меры			
1		Зона: пути движения к входу от остановки	
2		Зона: входные узлы главного входа и входа в группы расположенные на уровне первого этажа (наружные лестницы, пандусы, входные площадки, подъемные платформы, входные тамбуры, входные двери, вестибюли)	
2.1	К, С	- при необходимости организовать сопровождение инвалидов на креслах-колясках, с нарушениями зрения.	Приказ №
3		Зона: пути перемещения внутри здания (коридоры, переходы в другое здание, дверные и открытые проемы, внутренние лестницы, внутренние пандусы, подъемные платформы, лифты, пути эвакуации)	
3.1	К, О, С, Г, У	- при необходимости организовать сопровождение инвалидов на креслах-колясках, с нарушениями опорно-двигательного аппарата, с нарушениями зрения, а также оказание помощи инвалидам с нарушениями слуха.	Приказ №
4		Зона: места обслуживания инвалидов	
4.1	К, О, С, Г, У	- организовать обучения специалистов, по оказанию необходимой квалифицированной помощи МНГ (знание специфики различных групп инвалидности и влияние ее на способность передвижения внутри помещений, умение использовать специальную технику при оказании помощи МНГ)	
5		Зона: санитарно-гигиенические помещения (туалетные кабины)	
	К, О, С,	-заменить дверную ручку на П-образную или ручку нажимного действия -установить опорные поручни (раковина, унитаз). - установить кнопку экстренной помощи. - установить мнемосхему санузла.	
6		Информационное обеспечение на Объекте	
6.1	К, О, С, Г, У	- разместить и обновлять по необходимости на сайте (в разделе «Информация» или создать новый раздел) сведения об организации доступности учреждения и оказываемых услуг для инвалидов и других МГН	

V. Рекомендации:

Организовать:

- обучение специалистов по оказанию необходимой квалифицированной помощи МНГ (знание специфики различных групп инвалидности и влияние ее на способность

передвижения внутри помещений, умение использовать специальную технику при оказании помощи МНГ);

- допуск сурдопереводчика и тифлосурдопереводчика (иметь возможность предоставления услуги на договорной основе);

- разъяснение в доступной для инвалидов форме порядка посещения (нахождения, использования) и совершении ими других необходимых действий в соответствии с целями посещения объекта;

Директор
МБУДО «Назиевская ДШИ»

Председатель Региональной
общественной организации инвалидов
«Центр экспертизы и
консультирования – «Доступная
среда».



/ М. Н. Максимова /



/ Ю.Ю. Платонова /



Фото №19 – Пути движения внутри здания (Двери)



Фото №20 - Пути движения внутри здания (Двери)



Фото №21 – Пути движения внутри здания (Двери)



Фото №22 – Зона целевого назначения (посещения).



Фото №23 – Зона целевого назначения (посещения).



Фото №24 – Зона целевого назначения (посещения).



Фото №13 – Пути движения внутри здания.



Фото №14 – Пути движения внутри здания



Фото №15 – Пути движения внутри здания (Лестницы)

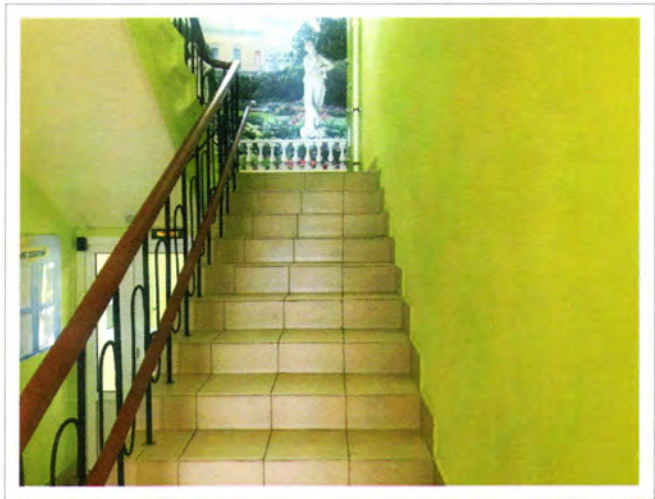


Фото №16 – Пути движения внутри здания (Лестницы)

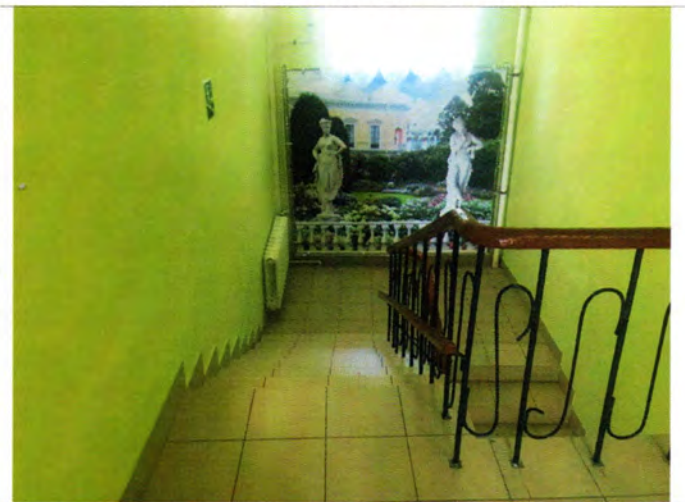


Фото №17 – Пути движения внутри здания (Лестницы)



Фото №18 - Пути движения внутри здания (Двери)



Фото №7 – Вход оборудованный пандусом.



Фото №8 – Вход оборудованный пандусом.



Фото №9 – Вход оборудованный пандусом.



Фото №10 – Вход оборудованный пандусом.

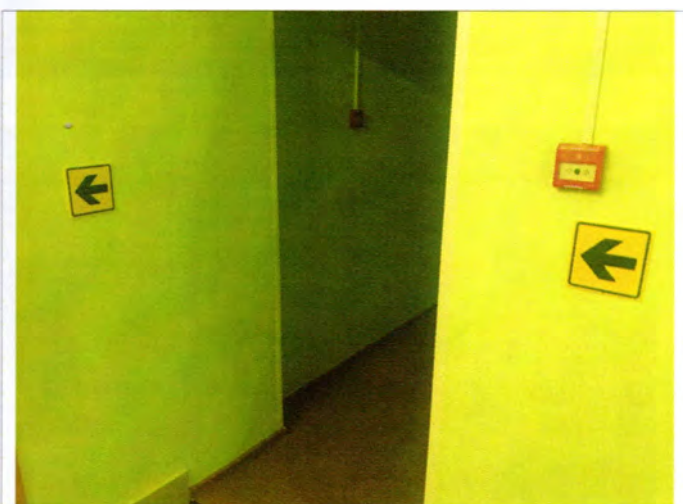


Фото №11 – Пути движения внутри здания.

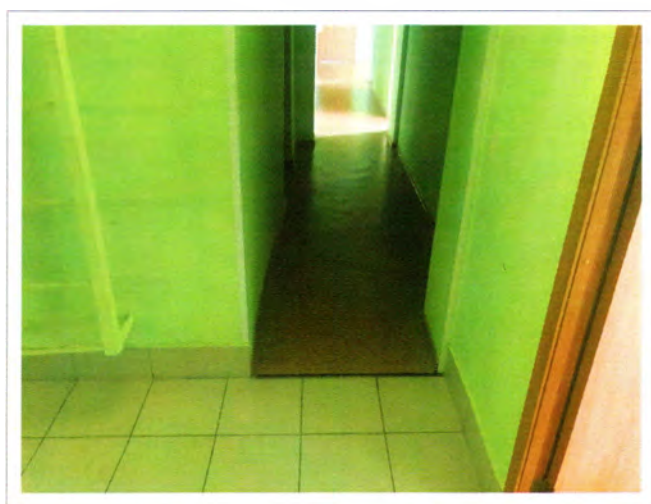


Фото №12 – Пути движения внутри здания.

МБУДО «Назиевская ДШИ»

187310, Ленинградская область, Кировский район, пос. Назия, ул. Октябрьская, д.15

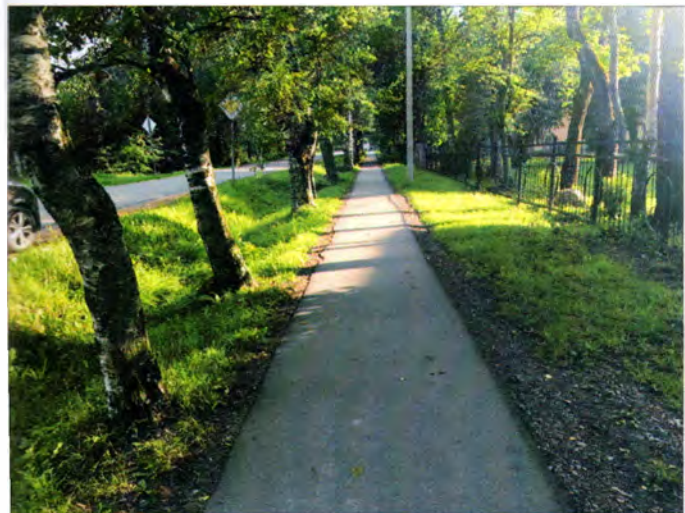


Фото №1 – Подходы к объекту.



Фото №2 – Вход на территорию.



Фото №3 – Прилегающая территория.



Фото №4 – Главный вход.

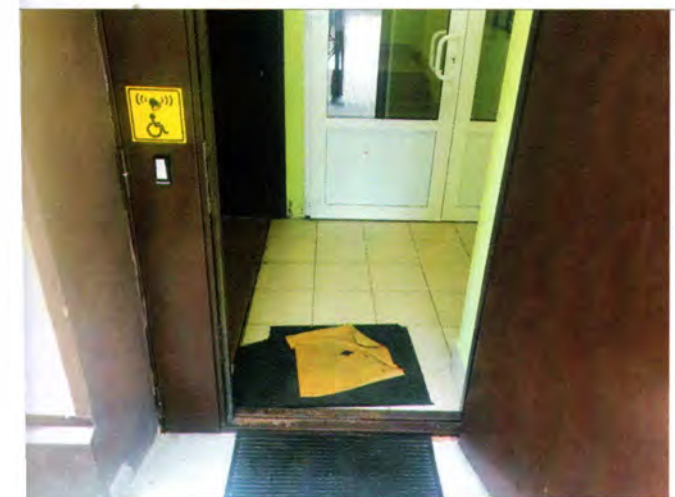


Фото №5 – Внешняя входная дверь. Тамбур.

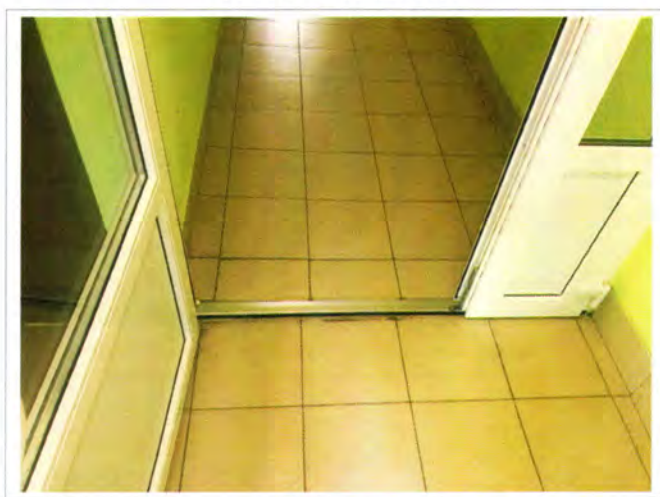


Фото №6 – Внутренняя входная дверь.



Фото №25 – Зона целевого назначения (посещения).



Фото №26 – Зона целевого назначения (посещения).

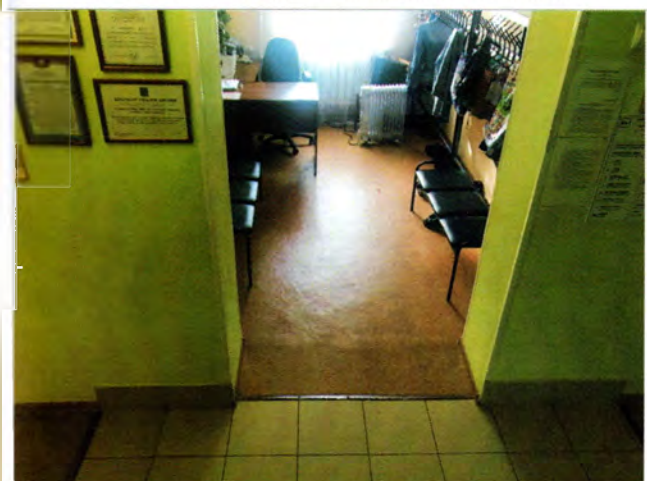


Фото №27 – Гардероб.



Фото №28 - Санитарно-гигиенические помещения.

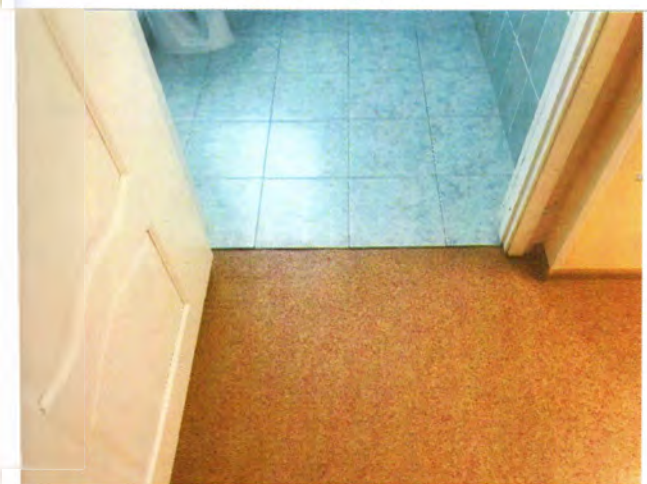


Фото №29 – Санитарно-гигиенические помещения.



Фото №30 – Санитарно-гигиенические помещения.

Приложение - Фото-фиксация основных зон и элементов

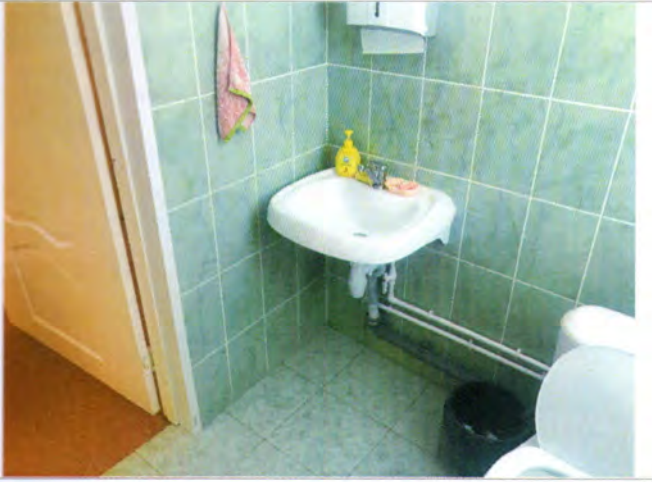


Фото №31 – Санитарно-гигиенические помещения.



Фото №32 - Система информации.



Фото №33 – Система информации.



Фото №34 – Система информации.



Фото №35 – Система информации.



Фото №36 - Система информации.



Фото №37 – Система информации.



Фото №38 – Система информации.



Фото №39 – Стоянка автотранспорта.